

Escobillero

- Escobillero en acero inoxidable.
- Acero inoxidable acabado satinado.
- Adecuado para colectividades.
- Resistencia y durabilidad.
- Incluye pletina de anclaje a pared.



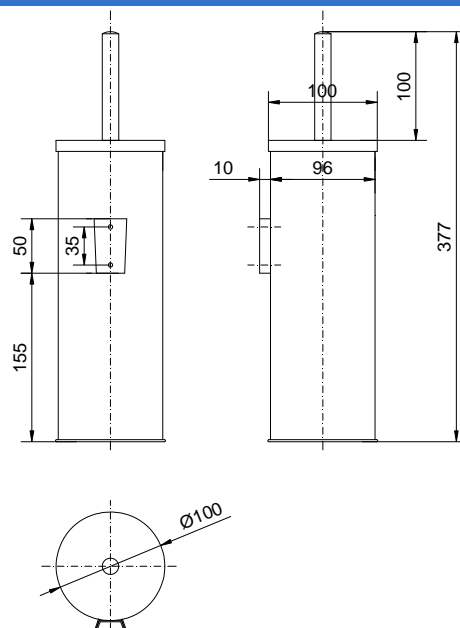
COMPONENTES Y CARACTERÍSTICAS TÉCNICAS

- Fabricado en acero inoxidable.
- Dimensiones: 265 mm alto (con mango 377 mm) x 110 mm fondo x 100 mm ancho.
- Fijación a pared mediante dos puntos de anclaje. Tornillería oculta incluida.
- Cubeta interior de polipropileno color blanco (dimensiones: 140 mm alto, Ø 86 mm).

TEXTO SUGERIDO PARA PRESCRIPCIÓN

Escobillero en acero inoxidable. Acabado satinado. Dimensiones: 265 mm alto (con mango 377 mm) x 110 mm fondo x 100 mm ancho.

ESQUEMA DIMENSIONAL



Productos Relacionados

